

Die Arten der Gattung *Pipistrellus* in Mitteleuropa

Zwergfledermaus
Pipistrellus pipistrellus

Mückenfledermaus
Pipistrellus pygmaeus

Rauhautfledermaus
Pipistrellus nathusii

Weißrandfledermaus
Pipistrellus kuhlii

Portraits



Schneidezähne
Abnutzung berücksichtigen



zweite Spitze I¹ höher als I²



zweite Spitze I¹ höher als I², analog Zwergfledermaus



zweite Spitze I¹ kürzer als I²



I¹ groß und einspitzig, I² klein (nicht immer gut sichtbar)

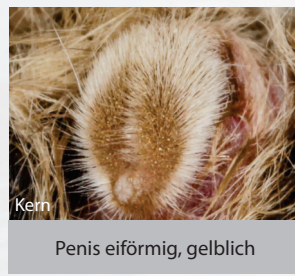
Charakteristika



Penisspitze keulig verdickt, weißlich



Penisspitze keulig verdickt, gelblich



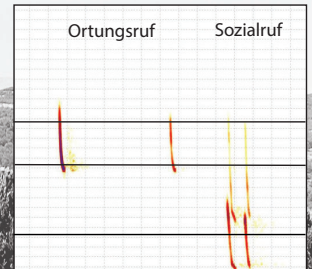
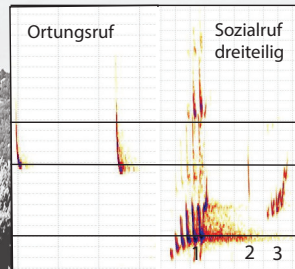
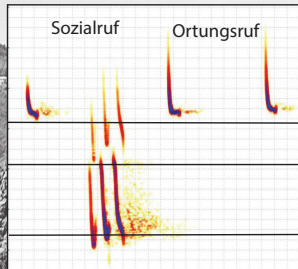
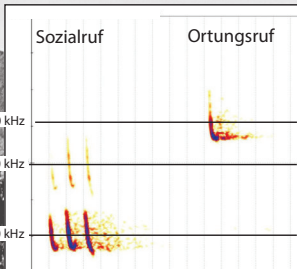
Penis eiförmig, gelblich



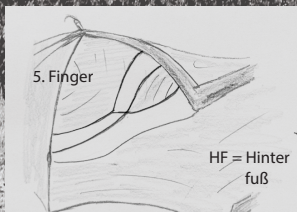
Penis ohne Mittellina, gegen Ende verdickt

Fotos: B. Kern, Aachen; J. Frömert, Hohenstein-Ernstthal; F. Meyer, Weißenfels; R. Francke, Chemnitz

Sonagramme



Flügelfelder



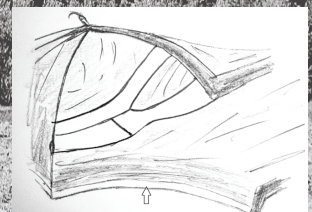
trifft nach DIETZ & KIEFER (2020) bei mehr als 80 % der Tiere zu



trifft nach DIETZ & KIEFER (2020) bei mehr als 90 % der Tiere zu; teils weißer Rand zw. 5. F und HF



trifft nach DIETZ & KIEFER (2020) bei mehr als 80 % der Tiere zu; teils weißer Rand zw. 5. F und HF



Merkmalssicherheit unklar; immer weißer Rand zw. 5. F und HF (siehe Pfeil)

Maße

Normalgewicht 4 – 7 (-9) g
UA 28,0 – 34,5 mm
3. Finger 50 – 56 mm
5. Finger 37 – 41 mm

Normalgewicht 4 – 7 (-10) g
UA 22,7 – 32,3 mm
3. Finger 46 – 55 mm
5. Finger 33 – 40 mm

Normalgewicht 6 – 10 (-15) g
UA 32,2 – 37,1 mm
3. Finger 57 – 62 mm
5. Finger 41 – 48 mm

Normalgewicht 5 – 8 g
UA 30,3 – 37,4 mm
3. Finger 54 – 61 mm
5. Finger 40 – 45 mm